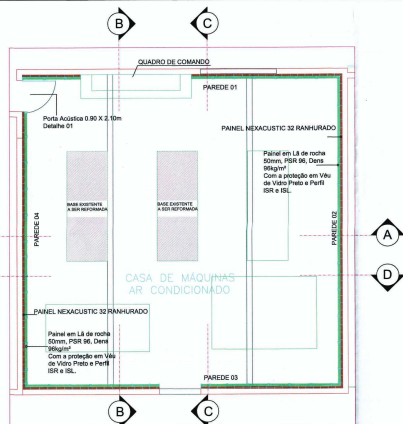


<b>QUADRO DE ÁREAS</b>	
Casa de máquina	A= 74,39 m²
Forro	A= 74,39 m²
Panel acústico lã de rocha	A= 111,88 m²
Panel acústico	A= 111,88 m²
Panel Nexacustic	A= 111,88 m²

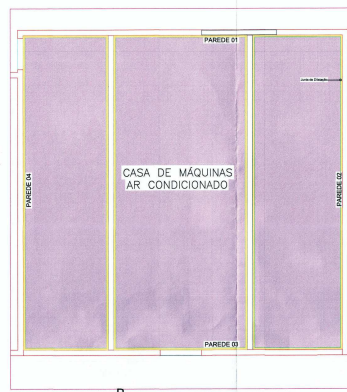
PRANCHA:	<b>PLANTA BAIXA, CORTES E DETALHES</b>
ESCALA:	1/5 1/50
NOV/2018	DESENHO: <b>GABRIEL ALMEIDA</b>
	<b>01/01</b>

AUTOR DO PROJETO:  
FRANCISCO BUARQUE DE GUSMÃO NETO CAU-PE A-21549-9

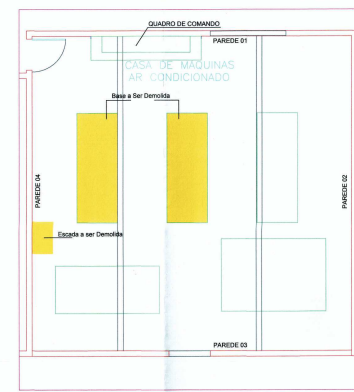
PROPRIETÁRIO:  
TRIBUNAL REGIONAL ELEITORAL - PE



**PLANTA BAIXA - CASA DE MÁQUINAS**  
ESC. 1/50



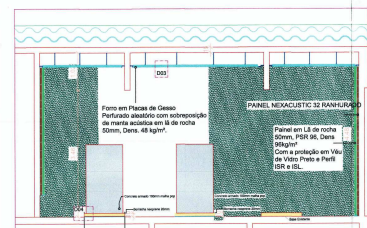
**PLANTA DE FORRO**  
ESC. 1/50



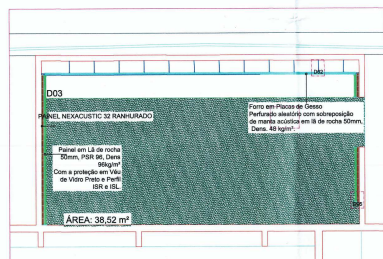
**PLANTA DE DEMOLIÇÃO (2ª OPÇÃO)**  
ESC. 1/50



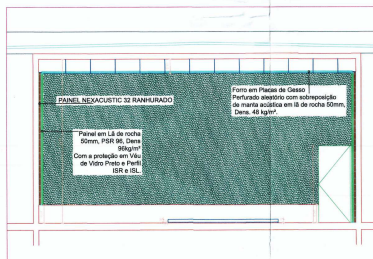
**PLANTA DE CONSTRUÇÃO (2ª OPÇÃO)**  
ESC. 1/50



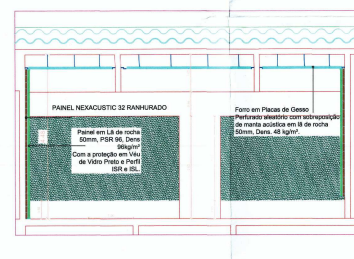
**CORTE AA**  
ESC. 1/50



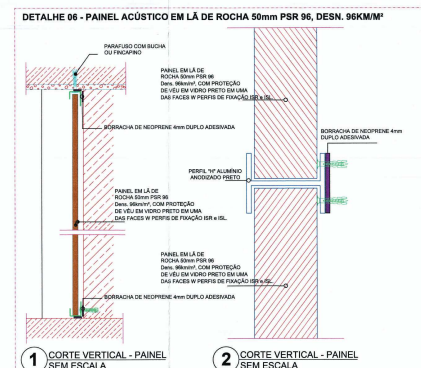
**CORTE BB**  
ESC. 1/50



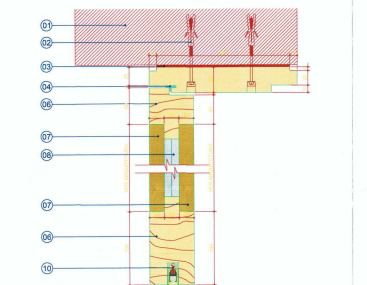
**CORTE CC**  
ESC. 1/50



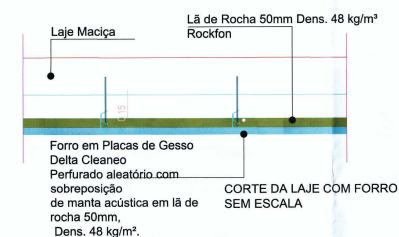
**CORTE DD**  
ESC. 1/50



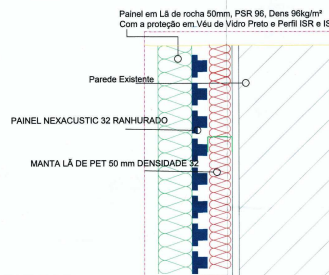
**DETALHE 06 - PAINEL ACÚSTICO EM LÃ DE ROCHA 50mm PSR 96, DENS. 96KG/M³**



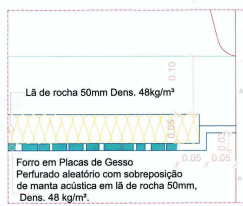
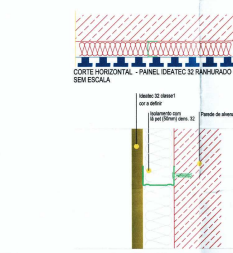
**DETALHE 01**  
PORTA ACÚSTICA  
ESCALA 1:2,5 - MEDIDAS EM mm



**CORTE DA LAJE COM FORRO**  
SEM ESCALA



**DETALHE 05**  
Corte vertical - Painel Nexacustic 32 ranhurado  
SEM ESCALA



**DETALHE 03**  
Forro em placa de gesso  
SEM ESCALA

ESPECIFICAÇÕES DA PORTA	
01	ALVENARIA OU PAREDE DE CONCRETO - CONFORME ARQUITETURA
02	FIXAÇÃO COM PARAFUSO AUTOTARRACHANTE E CAVALHA
03	BANDA ACÚSTICA EM ESPUMA 3mm AUTOCESIVADA TIPO KNAUF
04	GAUETA DE SILICONE SÓLIDO TIPO GA230 - VEDA DETALHE 04
05	DOBRADIÇA SIMPLES PARA PORTA ATÉ 120kg (DUAS UNIDADES POR PORTA) REF.: "STARTREC H=127mm" - DA HAFELE
06	ENCARCAMENTO EM MADEIRA MACIÇA
07	CHAPA DE MDF ESPESURA 20 mm
08	1" DE LÃ DE ROCHA PRENSADA 96 kg/m³
09	MAÇANETA RESBO 066mm
10	SELO ACÚSTICO DE SOLEIRA TIPO PRIMA FERRAGENS

Medida Modular mm  
**X7Y8**

1	Painel DeltaCleaneo	Peça	2,56
1	Forro em Placas de Gesso Delta Cleaneo Perfurado aleatório com sobreposição de manta acústica em lã de rocha 50mm, Dens. 48 kg/m³	Peça	2,56
2	Perfil Principal C-PH 375	m lin.	0,80
2	Perfil Principal C-PH 360	m lin.	-----
6	Fixador C-DOS ou alternativas	Peça	0,67
	Perfil Transversal C-PQ 30 ou C-PQ 31,25	m lin.	-----
	Perfil Transversal C-PQ 40	m lin.	-----
4	Perfil Transversal C-PQ 60 ou C-PQ 62,5	m lin.	0,80
3	Perfil Transversal C-PQ 120 ou C-PQ 125	m lin.	1,60
	Mola de Pressão C-DF (Opcional)	Peça	5,12
5	Ângulo L da borda C-RWL ou perfil da borda A-RWU	m lin.	0,60
	Para metalmoia da borda C-KRF para metal	Peça	1,20
9	Distância entre os fixadores segundo DIN 18168	m	1,20
10	Distância entre os perfis principais	m	1,25